

Gammes  
**RUBAN LED &  
ACCESSOIRES**



## RLD 12/24VDC



5 ans  
garantie

### Mod. RLD 120D

- Tension** 12/24V
- LED** 2835 120D
- Largeur** 8mm
- Lumens** 8W - 1300LM/m  
14W - 2000LM/m
- Puissance de sortie** 8-14W/m
- Indice protection** IP20/IP65
- Couleurs** 2,7K/3K/4K/5K
- 62,5mm**
- IRC** 80/95
- Bobine de 5m**



5 ans  
garantie

### Mod. RLD COB 480D

- Tension** 24VDC
- LED** COB-480D
- Largeur** 8mm
- Lumens** 1100LM/m
- Puissance de sortie** 10-12W/m
- Indice protection** IP20/IP65
- Couleurs** 3000K/4000K/6000K
- 62,5mm**
- RA** 80/95
- Bobine de 5m**



3 ans  
garantie

### Mod. RLD COB DMX RGB-W

- Tension** 24VDC
- LED** COB-600-W  
COB-760-RGB
- Largeur** 10mm
- Lumens** 560LM/m
- Bobine de 5m**
- Couleurs** RGB-W
- (8W) BL 26,32**  
**(14W) RGB 32,20**
- Puissance de sortie** 8-14W/m
- IRC** 80/95



3 ans  
garantie

### Mod. RLD 84D RGB-W

- Tension** 24VDC
- Largeur** 10mm
- Lumens** W-730LM/m  
R104-G375-B95 LM/m
- Puissance de sortie** W 7W/m - RGB 17W/m
- Bobine de 5m**
- Indice protection** IP20/IP65 (60leds)
- Couleurs** 3000K/4000K/6000K
- 71,4mm**
- IRC** 80

## RLD 230VAC



3 ans  
garantie

### Mod. RLD NOMAD

- Tension** 230VAC
- LED** LED 2835-120D
- Largeur** 10mm
- Lumens** 1000LM/m
- Puissance de sortie** 10W/m
- Indice protection** IP65
- Couleurs** 3000K/4000K/6500K
- Rouleaux** 25m/50m
- IRC** 70/80/90



5 ans  
garantie

### Mod. RLD 160D

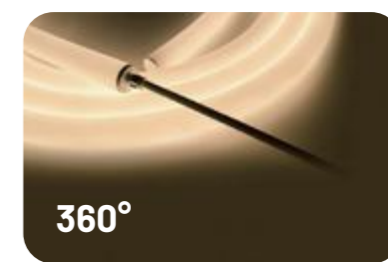
- Tension** 24VDC
- LED** 2835 1600D
- Largeur** 10mm
- Lumens** 13W 2100LM/m  
19W 2900LM/m
- Puissance de sortie** 13-19W/m
- Indice protection** IP20/IP65
- Couleurs** 3K/4K/5K
- 50mm**
- IRC** 80/90
- Bobine de 5m**



5 ans  
garantie

### Mod. RLD FLEX

- Tension** 24VDC
- Lumens** 850LM/m
- Puissance de sortie** 19W/m
- Largeur** 8mm
- Couleurs** 3K/4K/5K
- 62mm**
- IRC** 80/90
- Options RGB 84LEDS** 16.8W/m



3 ans  
garantie

### Mod. RLD NEON FLEX

- Tension** 24VDC
- Lumens** 1015LM/m
- Puissance de sortie** 10/15/20W/m
- Diamètres** 13/25/32/40mm
- 360°**
- Couleurs** 3K/4K/5K
- Free cutting**
- IRC** 80/90
- Options RGB**
- Longueur sur demande**



- ✓ FLEXIBLE DESIGN
- ✓ EASY-CUT
- ✓ UNIFORM LIGHT
- ✓ SUPER WATERPROOF

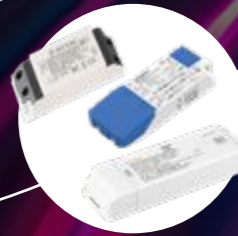
## Gamme Drivers LED



Gammes Basse tension  
12/24/48VDC  
IP20/IP65- DALI2



Gammes Classiques  
Eagle rise AGT Lifud  
(C/C) SELV DALI2  
IP20-IP65 150/1050mA



Gammes PCKL  
DALI2 C/C SELV  
IP20-IP65

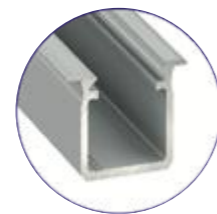
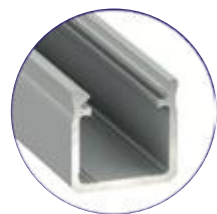


Gammes Luxe Vossloh - MW - Osram  
DALI2 C/C SELV IP20-IP65 150/1050mA



## Profilé Aluminium

Modèle PAL pour Ruban LED



Modèle Saillie	1612	2525	2825	5030
Dimensions				
Couleurs	Alu Blanc Noir			
Diffuseur	Opale ou Prismatique			
Accessoires	x2embours x2clips fixation /lg2m			

Modèle Encastré	161122	141520	211128	352850
Dimensions				
Couleurs	Alu Blanc Noir			
Diffuseur	Opale ou Prismatique			
Accessoires	x2embours x2clips fixation /lg2m			

## Accessoires



Connecteur  
Douille GU10



Connecteurs Repiquable  
2/3/5 pôles



Câbles pour  
suspension



Connecteurs IP65/67 rapides  
à clips et débrochables



Support GU10  
(livré sans lampe)



Cadre Plafond pour  
Dalle LED  
NOUVEAU Système par clips



Cadre Encastré pour  
Dalle LED



Connecteurs Repiquables  
Débrochables 3/4 pôles

## Accessoires RLD FLEX

Profile Aluminium



Connecteur  
alimentation Flex



Profile Aluminium  
Cintrable



Connecteur  
extrémité Flex



Clips fixation



Connecteur  
Prolongateur Flex



## Accessoires RLD NEON LED

Suspension plafond



Suspension verticale



Suspension en U



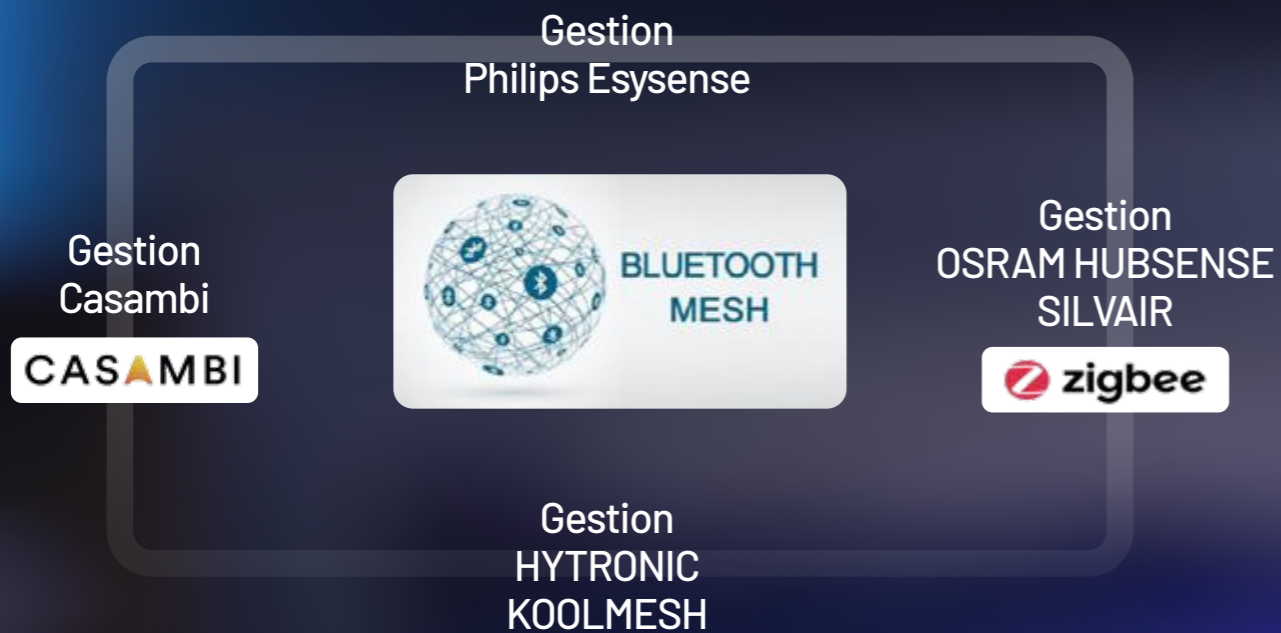
Surface Line



## Gestions Communications sans fils (Maillage/Mesh)

Les technologies radiofréquences s'imposent aujourd'hui comme de véritables alternatives aux solutions traditionnelles. Elles offrent la capacité de surmonter des défis d'installation souvent complexes, tout en préservant une flexibilité à long terme, grâce à leur adaptabilité à des besoins imprévus lors de la conception initiale du bâtiment.

## Différentes Solutions Bluetooth (Mesh) Maillage



Basée sur la **technologie QBM (Qualified Bluetooth Mesh)** ce système permet de relier l'ensemble des luminaires, capteurs de présence et luminosités ainsi que les commandes (poussoirs) en un réseau maillé sans fil fonctionnant avec la technologie bluetooth. Chaque composant du réseau agit comme un relais et transmet l'information au composant suivant ce qui permet d'avoir un réseau **pouvant s'étendre sur de très grandes longueurs malgré la faible portée initiale du Bluetooth.**

## Gestions Filaires

À la base de l'éclairage intelligent, le **protocole DALI se distingue comme l'outil le plus couramment employé pour gérer de manière efficace et précise les systèmes d'éclairage.** Il offre la possibilité de concilier économies d'énergie et confort, tout en optimisant la gestion des installations lumineuses.



**BOUTON POUSSOIR**  
Allumer, éteindre ou grader un groupe de luminaires



**CENTROCOM**  
Le contrôle centralisé de vos luminaires avec un seul module



**CORRIDOR**  
Idéal pour couloirs, allées et escaliers



**BASIC PASS**  
Gestion économique et autonome des espaces



**COMFORT DIM**  
Contrôle en DALI jusqu'à 64 luminaires

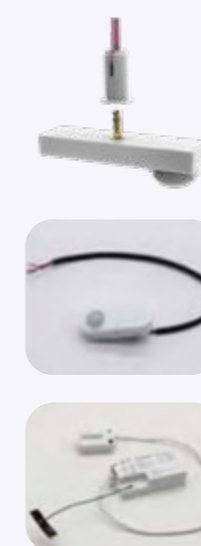


**CIRCADIEN**  
Variation de la température de couleur au fil de la journée

### Gestion Détection



### Gestion Tertiaire



### Gestion Industries

