

Choisissez notre downlight LED encastrable VIGILUX nouvelle génération pour un éclairage intelligent et respectueux de vos yeux. **Avec un capteur intégré, il s'allume à votre approche et s'éteint automatiquement, offrant praticité et économies d'énergie.** Sa technologie à basse luminance diffuse une lumière douce et homogène, réduisant l'éblouissement pour un confort visuel optimal. Son design épuré s'intègre à tous les plafonds, apportant modernité à vos espaces. Simple, efficace et confortable, c'est le choix lumineux pour un intérieur contemporain.



Spécifications techniques générales



Puissance de sortie
9W



Lumens
100lm/w



Tension Entrée
220/240VAC



IRC
>80



Temperature
Selecteur x3CCT



Classe Energie



Classe 2



Indice protection
IP20/IP54 face



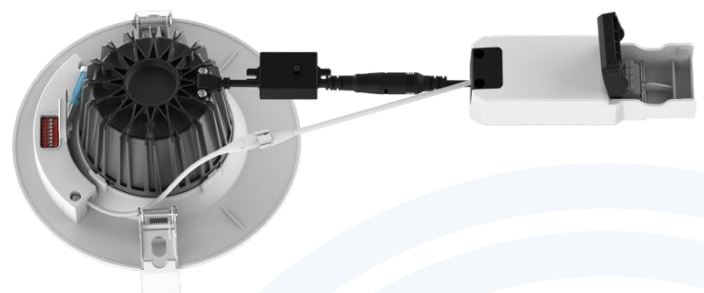
Angle
60°



Matériau de construction
Fonte Aluminium
Optique Polycarbonate



Bornier repiquable



Les +

- + Matériau en fonte aluminium
- + Éclairage **Détection Automatique**
- + Résistance aux chocs et vibrations
- + **Confort Visuel Supérieur**
- + **Design Discret et Moderne**

GAMMES DOWNLIGHTS

Modèle VIGILUX

⚡ Données Electriques & Constructions

Puissance effective	9W
Driver Marque	Construction CE
Facteur Performance Puissance	PF0.9
Driver courant sortie	300mA
Tension d'entrée primaire	220-240VAC
Fréquence entrée	50/60Hz
Angle faisceau lumineux	60°
Classe électrique	2
THC	<19%
Dimensions (mm)	190x80mm decoupe 150mm
Couleur structure	Noir
Matière Structure	Fonte Aluminium
Matière Optique	Polycarbonate

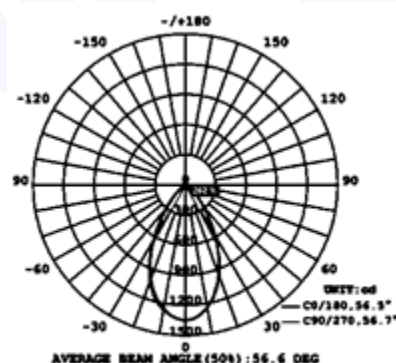
Ⓜ Données performances

Puissance	9W
Flux lumineux	100lmw
Température couleur	Selecteur x3CCT
Source LED	Seoul
IRC	80
UGR	19
Angle faisceau lumineux	60°
Diffusion lumineuse	directe
Chromaticité ellipse MCADAM (SDCM)	5
Anti-scintillement (no flickering)	oui
Classe énergie ERP	F
Indice de protection	IP20/IP54 face
Indice de résistance aux chocs	IK08
Température utilisation	-20°/ +50°c

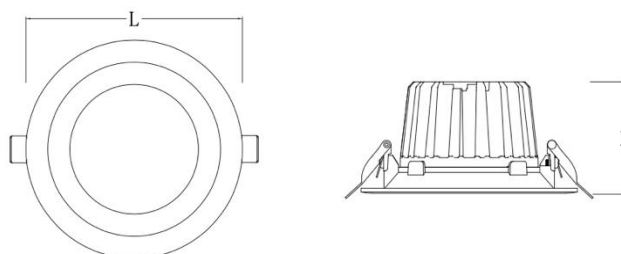
ⓘ Données Normatives CE

Photobiologie EN62471	RG0
Directive Basse tension (DBT)	EN62598-1
Compatibilité Electromagnetique (CEM)	EN55001
Maintien Flux Lumineux LM80 25°	L80B20
Garantie	5 ans
Test Fil Incandescent	650°
Classe Energie ERP	F
Marquages ENEC	non

Données Courbe Photométrique

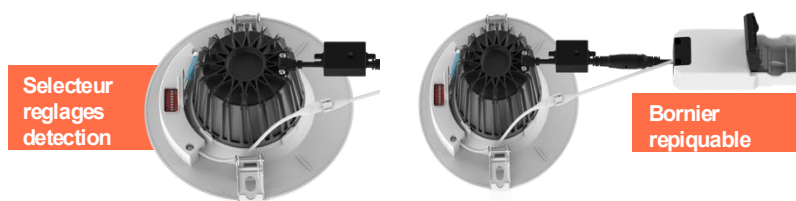


↔ Données Plans - Dimensionnelles



Power	L	H	Poids
9W	190mm	80mm	0,580KG

+ Les Complementes



📦 Données Logistiques & Options

Unité emballage	1
Quantités par carton	25
Poids Produit	0,580Kg
Accessoire Kit suspension	
Accessoire Bornier repiquable	oui
Accessoires autres	Disponible en noir

En raison de l'avancement technologique des composants électroniques, les données fournies peuvent être sujettes à des mises à jour. Par conséquent, il est recommandé de demander une confirmation lors de la commande.

Les flux lumineux et les puissances électriques peuvent varier de +/-5% par rapport aux valeurs indiquées à une température de +25°C (CIE 121). Veuillez noter que nous nous réservons le droit d'apporter des modifications techniques.

